

Ai residenti
San Paolo Bellinzona–Arbedo-Castione

Bellinzona, 12.10.2017

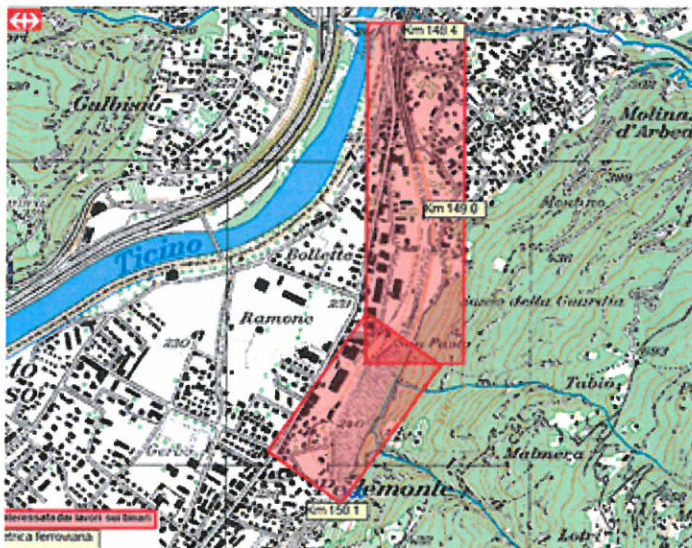
Lavori notturni comparto Bellinzona San Paolo dal Km 148.4 al Km 150.1

Gentili signore
Egregi signori

al fine di mantenere la puntualità del traffico ferroviario diurno, parte dei lavori dovranno essere effettuati durante la fascia notturna, ossia dalle ore 19.00 alle ore 07.00, oppure al sabato, domenica e festivi, durante le date seguenti:

Ottobre: sa 14 – sa/do 14/15 – do 15 – do/lu 15/16 – lu/ma 16/17 – sa/do 21/22 – do 22
do/lu 22/23 – sa 28 – do 29 – do/lu 29/30 lavori di costruzione

Novembre: me 01 – sa 04 – do 05 – do/lu 05/06 lavori di costruzione

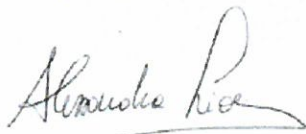


Siamo consapevoli di causare disturbo alla vostra quiete notturna; sarà tuttavia nostra premura fare tutto il possibile per ridurre al minimo le emissioni foniche. Vi ringraziamo sin d'ora per la comprensione.

Per ulteriori informazioni rimaniamo a vostra completa disposizione.

Con l'invito ai lodevoli Municipi di affiggere la presente agli albi comunali dei quartieri interessati, cogliamo l'occasione per porgervi i nostri migliori saluti.

Alessandra Lione
Responsabile di progetto FFS



FFS SA
Infrastruttura
Viale Stazione - 6500 Bellinzona
Tel. 079 969 78 10
Email: sanpaolo@ffs.ch
sanpaolo@ffs.ch

Mauro Tognati
Direzione generale dei Lavori

