

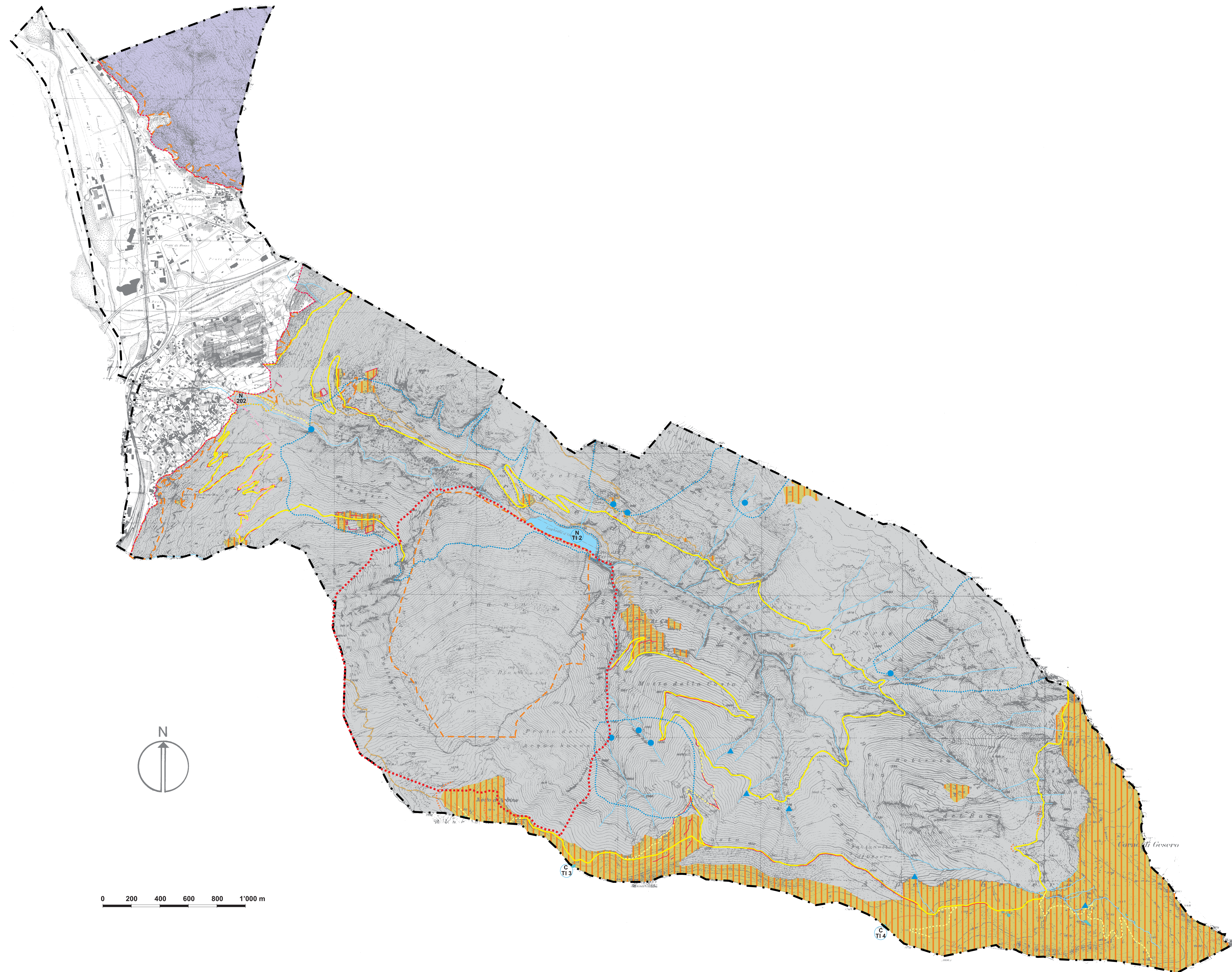
Piano del paesaggio
Comparto montano

Modifiche:
- febbraio 2004: Adeguamenti richiesti dal Consiglio di stato con Ris. nr. 2284, 14.05.2002
- ottobre 2017: Adozione Consiglio comunale Variante «Riserva forestale Motto d'Arbino»

Data: 16 ottobre 2017
Dim.: 72 x 117 cm
Scala: 1:10'000

ANDREA BRANCA arch. paes. HTL/OTIA
Via Consiglio Mezzano 1
6644 ORSELINA
tel.091/743.54-74-fax.091/743.52.93
http://www.sasa.ch

STUDI ASSOCIATI S.A.
Via Zurigo 19
6900 LUGANO
tel.091/921.01.90-fax.091/923.99.55
http://www.sasa.ch



ZONA DI PROTEZIONE DELLA NATURA

- Bosco sacro a monte delle Cave di Castione
- Zona naturale protetta (Piano Direttore cantonale, scheda 1.3, oggetto 13)
- Comparto di protezione del paesaggio

ZONA AGRICOLA

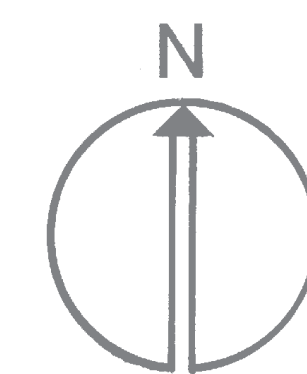
- Monti e alpi

ELEMENTI D'INTERESSE NATURALISTICO E PAESAGGISTICO

- Acque superficiali
- Muro a secco principale / trincee
- Siti di riproduzione degli anfibi (N = imp. nazionale / C = imp. cantonale)
- Spazi vitali dei rettili (N = importanza nazionale)
- Punti di vista e tratti panoramici

ALTRI ELEMENTI

- Zona forestale indicativa
- Riserva forestale
- Sorgenti captate e zone di protezione
- Sorgenti non captate
- Zona di pericolo
- Sentieri e percorsi pedonali principali
- Mulattiera
- Strada
- Limite comprensorio montano
- Confine comunale



0 200 400 600 800 1'000 m